



RAST KAFFEE  
GOURMET RÖSTEREI

DORIS MEIER



## "ALS FILTERKAFFEE ZUBEREITET ENTFALDET DER IGLESIA SEINE VOLLE AROMENVIELFALT"

Seit wann arbeitest du bei RAST KAFFEE?

Ich habe im August 2010 begonnen für RAST KAFFEE zu arbeiten. Seither bin ich im Produktionsteam für das Familienunternehmen tätig.

Welches sind deine Aufgaben in der Produktion?

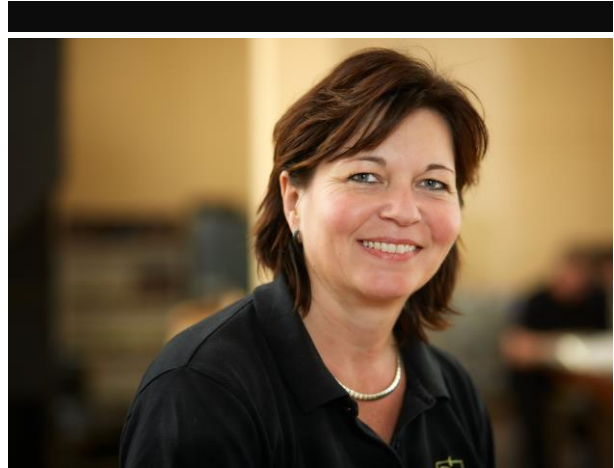
Ein durchschnittlicher Tag sieht bei mir so aus, dass ich verschiedene Bestellungen vorbereite, diese versende oder zur Abholung bereit mache und die sortenreinen Ursprungskaffees zu unseren Mischungen zusammenfüge. Natürlich kommen da je nach Situation weitere Aufgaben hinzu. Zum Beispiel helfe ich auch aus, wenn es um das Etikettieren von unseren Beuteln geht.

Welchen Kaffee trinkst du am liebsten?

Ich mag den Barista Espresso. Am morgen früh darf es aber gerne auch ein Filterkaffee sein. Besonders schmeckt mir dafür der Iglesia. Als Filterkaffee zubereitet schmeckt man dabei seine ganze Aromenvielfalt heraus.

Was wünschst du RAST KAFFEE für das Jubiläumsjahr?

Ich wünsche der Firma, der Familie Rast und dem ganzen Team, dass sie weiterhin so erfolgreich "geschäften" und dass, das Familienunternehmen als Lieferant von Spezialitätenkaffees geschätzt wird.



DORIS MEIER IM PORTRÄT

**Doris Meier arbeitet seit 2010 in der Produktion. Sie bereitet die Bestellungen für den Versand oder die Abholung vor, stellt die Mischungen zusammen und hilft mit, wo immer gerade Unterstützung benötigt wird.**

[WWW.RAST.CH](http://WWW.RAST.CH)